



## Schlüter®-KERDI-BOARD

Verlegeuntergrund, Konstruktionsplatte, Verbundabdichtung



Mehr Spaß  
mit Fliesen!



## Schlüter®-KERDI-BOARD

### Der universelle Fliesen-Verlegeuntergrund

#### Auf den Punkt gebracht!

Ob Mosaik oder Fliesen-Großformat, entscheidend für einen perfekten Fliesenbelag ist ein absolut ebenflächiger Verlegeuntergrund mit geraden und lotrechten Innen- und Außenecken ...

... und den schafft sich der Fliesenleger mit Schlüter®-KERDI-BOARD am besten selbst, ...

... denn wer die Verantwortung (Gewährleistung) für den Fliesenbelag übernimmt, muss auch die Verantwortung für den Verlegeuntergrund übernehmen. Dies ist von Bauherren, Architekten und Planern auch bei der Auftragsvergabe zu berücksichtigen.

**Schlüter®-KERDI-BOARD** bietet dazu folgende Eigenschaften:

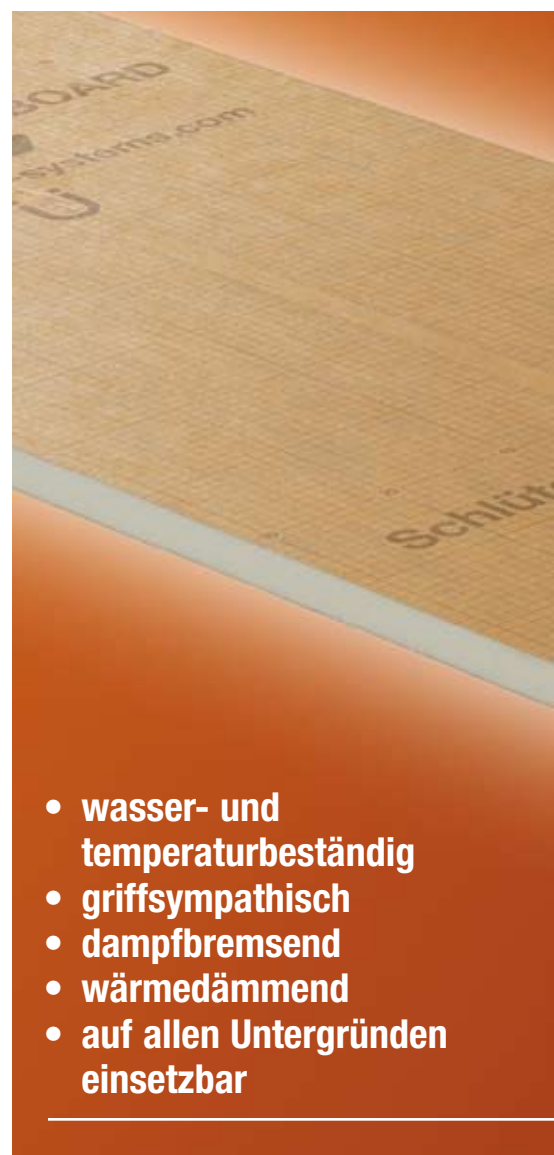
- ebenflächig, formstabil und biegesteif
- wasser- und temperaturbeständig
- mit allgemeinem Prüfzeugnis als Verbundabdichtung zugelassen (abP)
- dampfbremsend
- wärmedämmend
- Vliesoberfläche zur guten Verankerung des Dünnbettmörtels
- schnell und einfach zu verarbeiten
- leicht, daher transport- und handlungsfreundlich
- zement- /glasfaserfrei
- griffsympathisch
- staubfrei und einfach zu schneiden (mit einem Cuttermesser)
- aufgedrucktes Schneidraster
- auf jede Art von Untergrund einsetzbar
- geeignet für eigenständige Trennwände, Ablagen, Verkleidungen und dergleichen



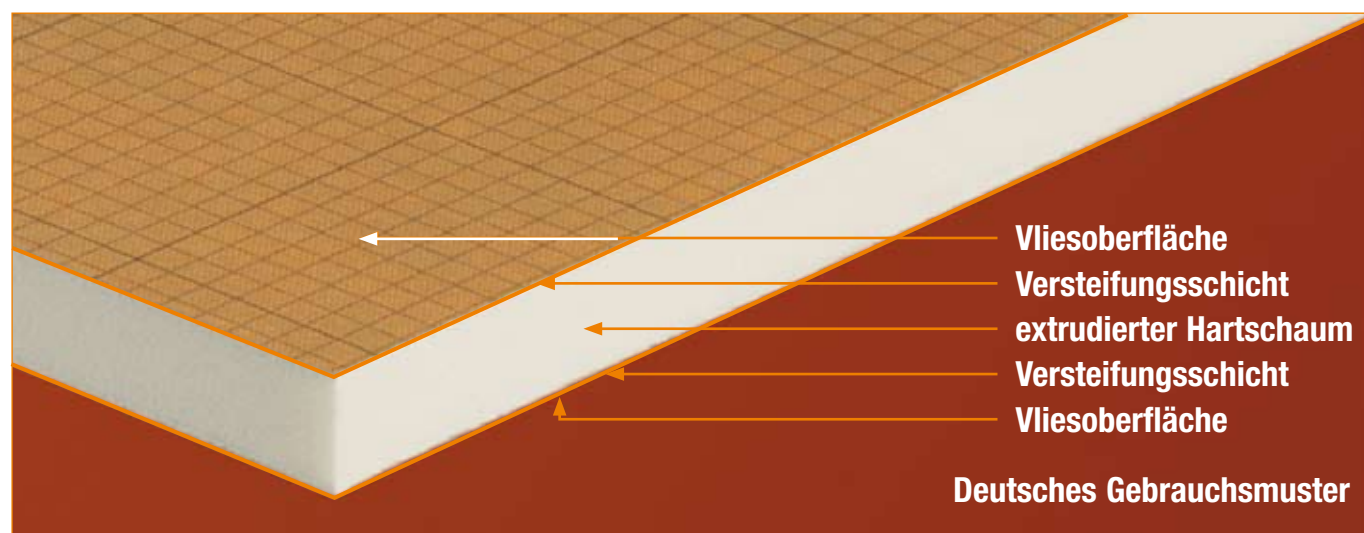
#### Anmerkung:

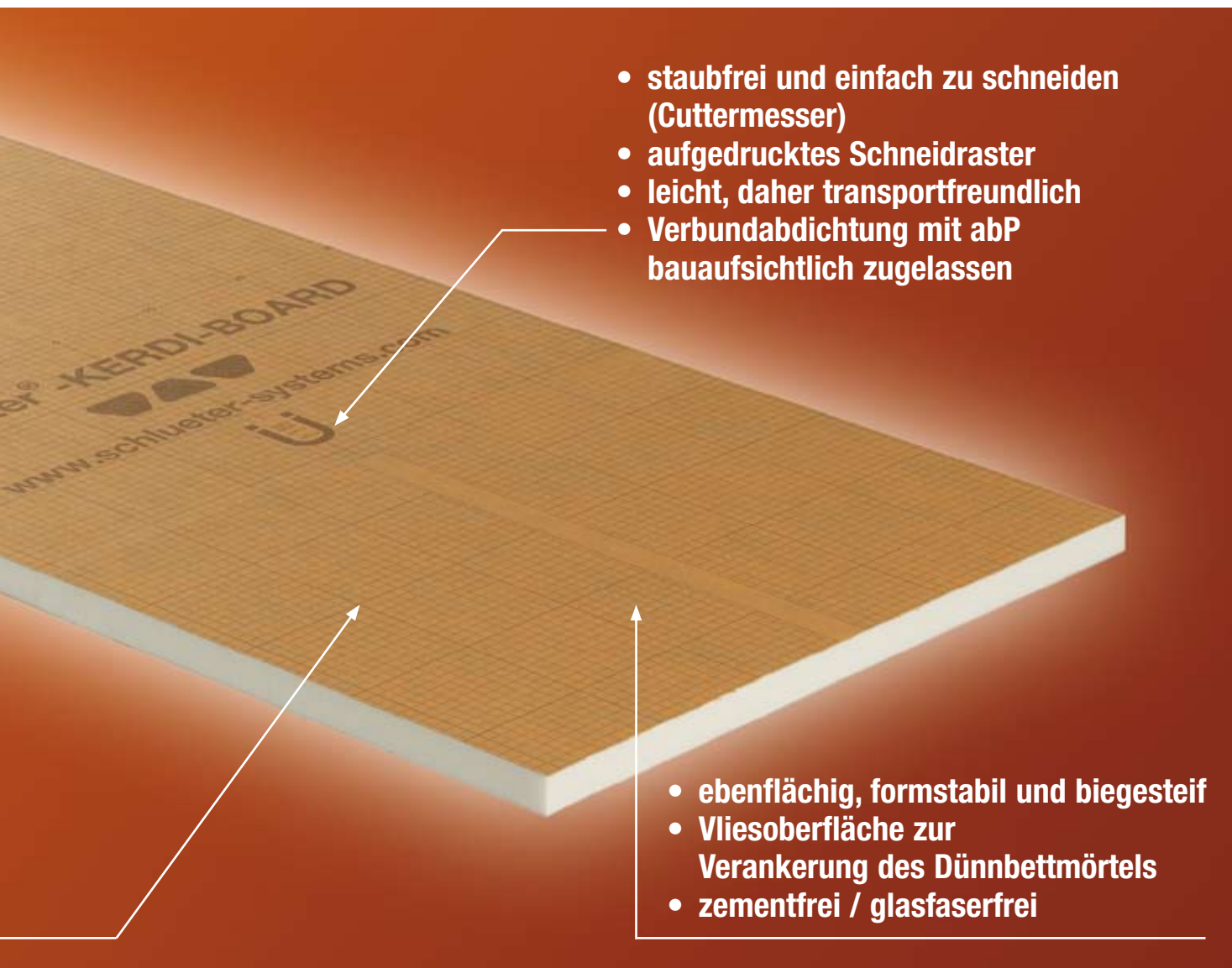
Viele Untergründe bei Neubauten und bei Sanierungsmaßnahmen sind für Fliesenbeläge nicht geeignet, besonders auch in wasserbelasteten Bereichen. Diese erfordern häufig umfangreiche Zusatzarbeiten und Abdichtungsmaßnahmen. Mit **Schlüter®-KERDI-BOARD** ist es sehr einfach – ob bei Mauerwerk, Ständerwerk aus Holz oder Metall, Misch- /Altuntergründen bei der Sanierung – einen verlegefertigen Untergrund herzustellen.

Auf den folgenden Seiten gehen wir auf einzelne Anwendungsgebiete näher ein.



- wasser- und temperaturbeständig
- griffsympathisch
- dampfbremsend
- wärmedämmend
- auf allen Untergründen einsetzbar





- staubfrei und einfach zu schneiden (Cuttermesser)
- aufgedrucktes Schneidraster
- leicht, daher transportfreundlich
- Verbundabdichtung mit abP bauaufsichtlich zugelassen

- ebenflächig, formstabil und biegesteif
- Vliesoberfläche zur Verankerung des Dünnbettmörtels
- zementfrei / glasfaserfrei

Maße und Verpackungsdaten Schlüter®-KERDI-BOARD							
Plattendicke	5 mm	9 mm	12,5 mm	19 mm	28 mm	38 mm	50 mm
Verpackungseinheit (VPE)	10 Platten	10 Platten	10 Platten	6 Platten	4 Platten	3 Platten	3 Platten
Inhalt Palette	14 VPE (140 Platten)	8 VPE (80 Platten)	6 VPE (60 Platten)	7 VPE (42 Platten)	7 VPE (28 Platten)	7 VPE (21 Platten)	5 VPE (15 Platten)
<b>Format 125 x 62,5 cm</b>							
m <sup>2</sup> / Palette	109,20	62,40	46,80	32,76	21,84	16,38	11,70
kg / Platte	0,64	0,77	0,79	0,94	1,20	1,44	1,75
<b>Format 260 x 62,5 cm</b>							
m <sup>2</sup> / Palette	226,80	129,60	97,20	68,04	45,36	34,02	24,30
kg / Platte	1,34	1,60	1,65	1,95	2,50	3,00	3,65



## Schlüter®-KERDI-BOARD

### Ideal als Fliesen-Verlegeuntergrund auf Rohbauwänden und Alt- / Mischuntergründen

#### Unebene Untergründe

**Schlüter®-KERDI-BOARD** eignet sich zur Verlegung auf:

- Beton
- Mauerwerk aller Art
- Altuntergründe wie Putze, Fliesen, Farbanstriche und dergleichen
- Mischuntergründe

Für die Verlegung von Fliesen im Dünnbettverfahren mit Fliesenkleber muss der Verlegeuntergrund entsprechend ebenflächig und aus geeignetem, feuchtebeständigen Material hergestellt sein. Häufig werden jedoch auch diese Wände im Zuge der Putzarbeiten mit Gipsputz versehen. Dieser ist jedoch als Untergrund für Fliesenbeläge, insbesondere in feuchtebeanspruchten Bereichen, ungeeignet. In der Regel fehlt es zudem an der notwendigen Ebenflächigkeit. Auch andere Materialien wie z.B. Gipskartonplatten oder Holzwerkstoffe sind in diesen Bereichen nicht geeignet.

#### Schlüter®-KERDI-BOARD als idealer Fliesen-Verlegeuntergrund

Je nach Ebenheit und Beschaffenheit der vorhandenen Wandflächen kann **Schlüter®-KERDI-BOARD** vollflächig verklebt oder auf Mörtelbatzen aus Dünnbettmörtel oder sonst geeignetem Ansetzmörtel auf dem Untergrund angebracht und einfach lot- und fluchtgerecht ausgerichtet werden.

Schlüter®-KERDI-BOARD kann sowohl vertikal als auch horizontal angesetzt werden. Selbst bei haftungsfeindlichen Untergründen ist ein Anbringen von Schlüter®-KERDI-BOARD unter Zuhilfenahme von Schlagdübeln, die in unserem Sortiment enthalten sind, möglich. Der aus Schlüter®-KERDI-BOARD hergestellte Verlegeuntergrund kann sofort und ohne weitere Vorbereitungsmaßnahmen mit Fliesen belegt werden.

#### Schlüter®-KERDI-BOARD als Verbundabdichtung

**Schlüter®-KERDI-BOARD** ist eine bauaufsichtlich zugelassene Verbundabdichtung. Hierzu müssen die Eck- und Stoßverbindungen mit dem Dichtband **Schlüter®-KERDI-KEBA** unter Verwendung des Dichtklebers **Schlüter®-KERDI-COLL** überklebt werden.

Ebenso sind Rohrdurchführungen oder dergleichen z.B. mit **Schlüter®-KERDI** Rohrmanschetten fachgerecht abzudichten.

#### Schlüter®-KERDI-BOARD in geeigneten Plattendicken

Bei entsprechend ebenflächigen Untergründen, die eine vollflächige Verklebung ermöglichen, können in der Regel Plattendicken ab 5 mm eingesetzt werden. Für die Verklebung auf Mörtelbatzen sind, je nach objektbedingter Anforderung, geeignete Plattendicken ab 9 mm auszuwählen.

#### Fliesenfreie Flächen mit Schlüter®-KERDI-BOARD

Werden Teilflächen nicht mit Fliesen belegt, so kann **Schlüter®-KERDI-BOARD** auch mit Spachtel- und Putzmörtel versehen werden. Stoßbereiche in der Fläche und an Innen- und Außenecken sowie offene Kanten sind zu armieren – z. B. mit **Schlüter®-KERDI-BOARD-ZSA** – und zu überspachteln.



##### Hinweise zur Verarbeitung:

Die hier gezeigten Bilder dienen der Veranschaulichung der wesentlichen Verarbeitungsschritte. Die vorstehenden Texte sind kurz zusammengefasste Beschreibungen. Die jeweiligen Produktdatenblätter mit den Produkt- und Verarbeitungsbeschreibungen und Hinweisen sind zu beachten.







## Schlüter®-KERDI-BOARD

### Ideal als Fliesen-Verlegeuntergrund auf Ständerwerk

#### Holz- oder Metallständerwerk

Ständerwerke aus Holz oder Metall werden in der Regel mit Gipskartonplatten oder Holzwerkstoffplatten beplankt. Für Fliesenbeläge, besonders in Nassräumen, sind solche Materialwerkstoffe als Verlegeuntergrund in der Regel ungeeignet.

**Schlüter®-KERDI-BOARD** kann schnell und einfach mit entsprechenden Schrauben, die in unserem Sortiment enthalten sind, als Verlegeuntergrund für Fliesenbeläge auf ein Ständerwerk aus Holz oder Metall befestigt werden. Die Plattenstöße sollten jeweils über einem Ständer liegen, ansonsten sind die Stoßfugen zu verkleben. Schlüter®-KERDI-BOARD kann sowohl vertikal als auch horizontal angebracht werden. Direkt nach der Verschraubung von Schlüter®-KERDI-BOARD können die Fliesen ohne weitere Vorarbeit mit geeignetem Dünnbettmörtel fachgerecht verlegt werden.

#### Schlüter®-KERDI-BOARD als Verbundabdichtung

**Schlüter®-KERDI-BOARD** ist eine bauaufsichtlich zugelassene Verbundabdichtung. Hierzu müssen die Eck- und Stoßverbindungen mit dem Dichtband **Schlüter®-KERDI-KEBA** unter Verwendung des Dichtklebers **Schlüter®-KERDI-COLL** überklebt werden. Ebenso sind Rohrdurchführungen oder dergleichen z.B. mit **Schlüter®-KERDI** Rohrmanschetten fachgerecht abzudichten.

#### Geeignete Plattendicken von Schlüter®-KERDI-BOARD

Je nach objektbedingter Anforderung sollte die Plattendicke auf Ständerwerk (Achismaß 62,5 cm) mindestens 19 mm betragen. Die Befestigungsschrauben sind in Abständen von ca. 25 cm einzubringen.

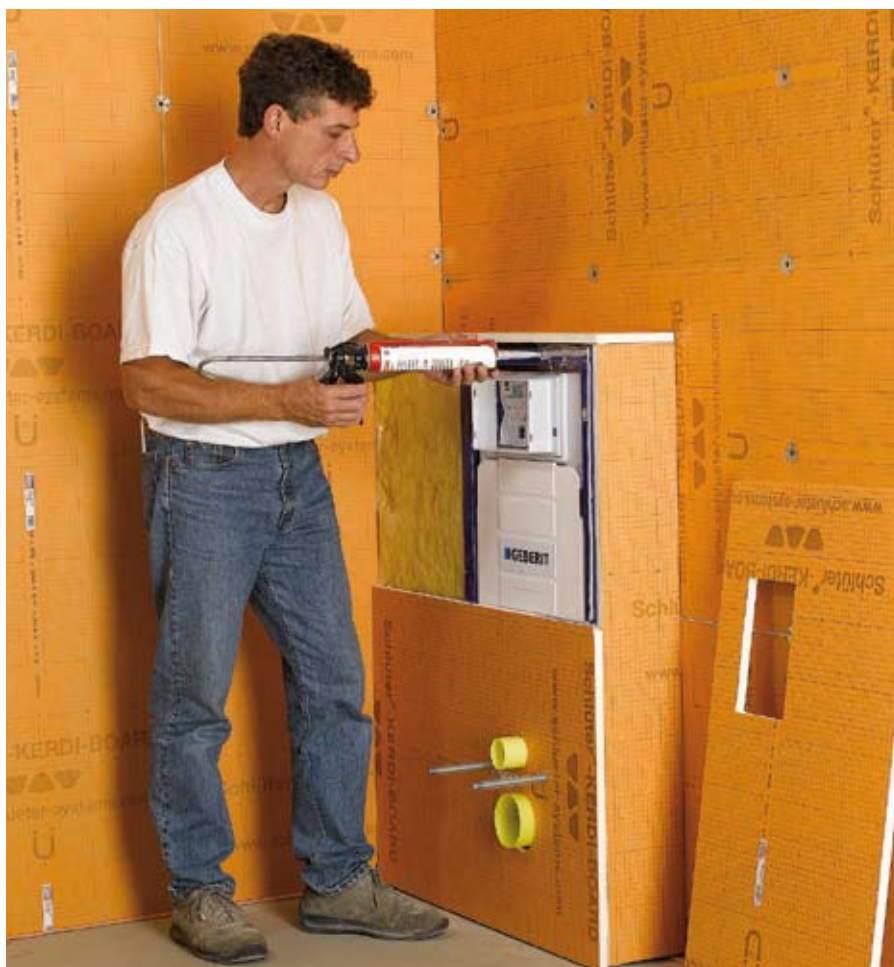
#### Fliesenfreie Flächen mit Schlüter®-KERDI-BOARD

Werden Teilflächen nicht mit Fliesen belegt, so kann **Schlüter®-KERDI-BOARD** auch mit Spachtel- und Putzmörtel versehen werden. Stoßbereiche in der Fläche und an Innen- und Außenecken sowie offene Kanten sind zu armieren – z. B. mit **Schlüter®-KERDI-BOARD-ZSA** – und zu überspachteln.



#### Hinweise zur Verarbeitung:

Die hier gezeigten Bilder dienen der Veranschaulichung der wesentlichen Verarbeitungsschritte. Die vorstehenden Texte sind kurz zusammengefasste Beschreibungen. Die jeweiligen Produktdatenblätter mit den Produkt- und Verarbeitungsbeschreibungen und Hinweisen sind zu beachten.





## Trennwände aus Schlüter®-KERDI-BOARD

### Ideal als Fliesen-Verlegeuntergrund

Im Sanitärbereich werden häufig Trennwände als Dusch- oder WC-Abtrennungen oder auch Raumabtrennungen erforderlich.

Werden solche Wände gemauert oder aus beplanktem Ständerwerk erstellt, ist dies meistens zeitaufwändig und die Oberflächen sind häufig nicht ohne weitere Vorarbeit als Verlegeflächen für Fliesen geeignet.

Mit **Schlüter®-KERDI-BOARD** in ausreichender Plattendicke lassen sich einfach und schnell stabile und selbsttragende Trennwände herstellen, die direkt als Verlegeuntergrund für Fliesen geeignet sind. Im Bedarfsfall können die Trennwände mit zum System gehörenden Winkeln oder U-Profilen zusätzlich fixiert bzw. stabilisiert werden. Die Stoß- und Lagerfugen sind zu verkleben. Ein Edelstahl-U-Profil kann auch als kopfseitige Sichtfläche oder zur Befestigung von Beschlägen dienen.

So können von einfachen Abtrennungen bis hin zu ganzen WC- und Duschanlagen oder Umkleidekabinen Trennwandsysteme aus Schlüter®-KERDI-BOARD erstellt werden.

### Geeignete Plattendicken von Schlüter®-KERDI-BOARD

Für selbsttragende Trennwände sind je nach Objektanforderung 38 mm oder 50 mm Plattendicke zu empfehlen.



#### Hinweise zur Verarbeitung:

Die hier gezeigten Bilder dienen der Veranschaulichung der wesentlichen Verarbeitungsschritte. Die vorstehenden Texte sind kurz zusammengefasste Beschreibungen. Die jeweiligen Produktdatenblätter mit den Produkt- und Verarbeitungsbeschreibungen und Hinweisen sind zu beachten.





## Wannenbekleidungen aus Schlüter®-KERDI-BOARD

### Ideal als Fliesen-Verlegeuntergrund

In Bädern hat der Handwerker oftmals die Aufgabe, Bade- und Duschwannen mit einem geeigneten Untergrund für die Fliesenbekleidung vorzubereiten.

Werden solche Bereiche gemauert, ist dies zeitaufwändig. Mit **Schlüter®-KERDI-BOARD** lassen sich einfach und schnell Wannenbekleidungen herstellen, die direkt mit Fliesen belegt werden können.

Mit den geschlitzten Platten und dank der leichten Schneidbarkeit von Schlüter®-KERDI-BOARD lassen sich auch gerundete Bekleidungen effektiv erstellen.

### Geeignete Plattendicken von Schlüter®-KERDI-BOARD

Je nach Größe und zu erwartender Belastung ist die entsprechende Plattendicke auszuwählen.



#### Hinweise zur Verarbeitung:

Die hier gezeigten Bilder dienen der Veranschaulichung der wesentlichen Verarbeitungsschritte. Die vorstehenden Texte sind kurz zusammengefasste Beschreibungen. Die jeweiligen Produktdatenblätter mit den Produkt- und Verarbeitungsbeschreibungen und Hinweisen sind zu beachten.





## Waschtische, Ablagen und Regalelemente aus Schlüter®-KERDI-BOARD

### Ideal als Fliesen-Verlegeuntergrund

**Schlüter®-KERDI-BOARD** ist das ideale Trägermaterial zur Konstruktion von Waschtischen, Ablagen und Regalelementen aus Keramik oder Naturstein. Durch die leichte Schneidbarkeit mit einem Cuttermesser ist es einfach, Schlüter®-KERDI-BOARD auf Maß zu schneiden und entsprechende Aussparungen herzustellen.

Eine individuelle Gestaltung der Flächen ist mit dem wasserbeständigen Material leicht durchzuführen.

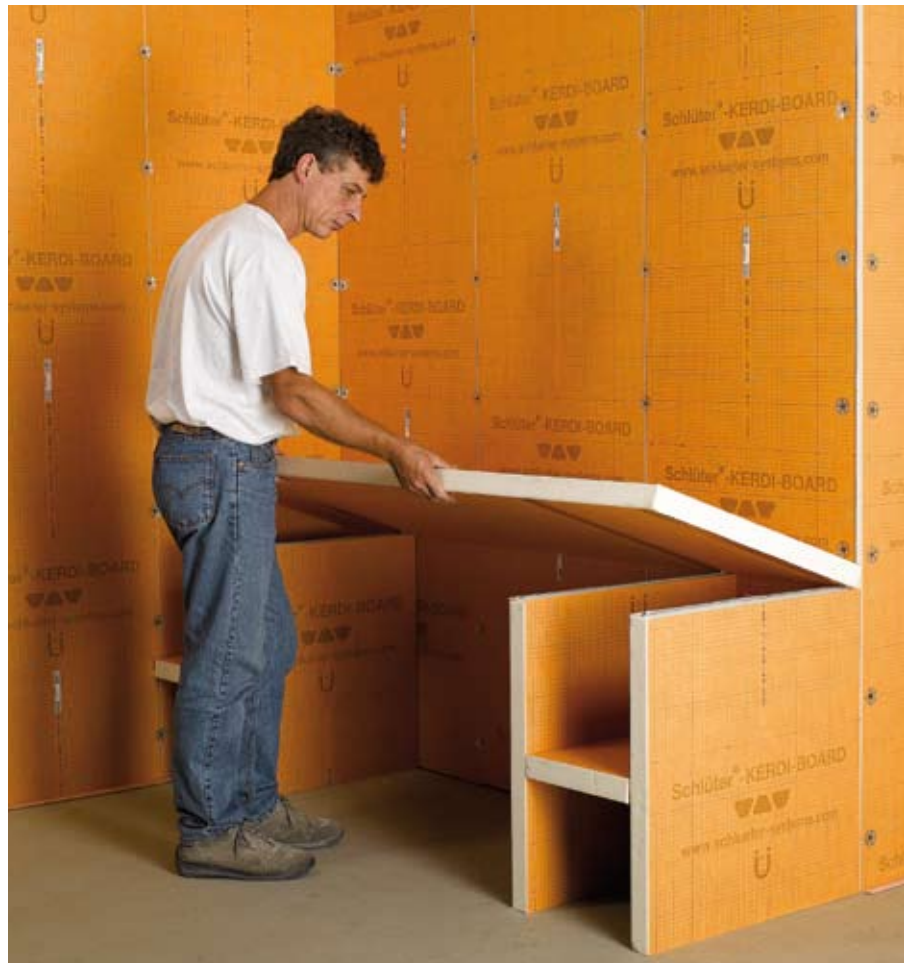
Die Abschlüsse der Sichtkanten können auf vielfältige Weise erfolgen:

- mit dem zum System gehörenden U-Profil aus gebürstetem Edelstahl in Verbindung mit einem entsprechenden Abschlussprofil wie **Schlüter®-RONDEC** oder **-QUADEC**
- mit Fliesenstreifen und zwei Abschlussprofilen wie **Schlüter®-RONDEC** oder **-QUADEC**
- mit dem Kantenprofil **Schlüter®-RONDEC-STEP**



#### Hinweise zur Verarbeitung:

Die hier gezeigten Bilder dienen der Veranschaulichung der wesentlichen Verarbeitungsschritte. Die vorstehenden Texte sind kurz zusammengefasste Beschreibungen. Die jeweiligen Produktdatenblätter mit den Produkt- und Verarbeitungsbeschreibungen und Hinweisen sind zu beachten.





## Arbeitsplatten aus Schlüter®-KERDI-BOARD

### Ideal als Fliesen-Verlegeuntergrund

**Schlüter®-KERDI-BOARD** eignet sich hervorragend zum Aufbau von Küchenarbeitsplatten oder sonstigen Ablageflächen mit Keramik- oder Natursteinbelägen.

Durch die leichte Schneidbarkeit des wasserbeständigen Materials lassen sich die Platten einfach mit einem Cuttermesser auf das erforderliche Maß schneiden und die benötigten Aussparungen herstellen.

Für einen eleganten Randabschluss der Arbeitsplatte bietet das zum System gehörende U-Profil aus Edelstahl mit gebürsteter Sichtfläche eine einfache, optisch ansprechende Lösung.

Der untere Schenkel ist geschlossen, der obere mit einer Lochung ausgestattet. Für den Fliesenabschluss kann ein **Schlüter®-RONDEC** oder **-QUADEC** Profil verwendet werden.





## Rohrverkleidungen aus Schlüter®-KERDI-BOARD

### Ideal als Fliesen-Verlegeuntergrund

Mit den Winkel- und U-Elementen aus **Schlüter®-KERDI-BOARD** lassen sich Rohrleitungen und Installationskanäle einfach und schnell verkleiden.

Die Elemente werden platzsparend flach angeliefert und gelagert. Auch das Zuschneiden auf das erforderliche Maß lässt sich an dem flach liegenden Element einfach ausführen.

Erst zum Einbau werden die Elemente zusammengeklappt, wobei ein vorkonfektionierter Klebestreifen in der V-Nut das Element zusammenhält.



#### Hinweise zur Verarbeitung:

Die hier gezeigten Bilder dienen der Veranschaulichung der wesentlichen Verarbeitungsschritte. Die vorstehenden Texte sind kurz zusammengefasste Beschreibungen. Die jeweiligen Produktdatenblätter mit den Produkt- und Verarbeitungsbeschreibungen und Hinweisen sind zu beachten.





## Gerundete Wandflächen, Säulen und Elemente aus Schlüter®-KERDI-BOARD-V

### Ideal als Fliesen- Verlegeuntergrund

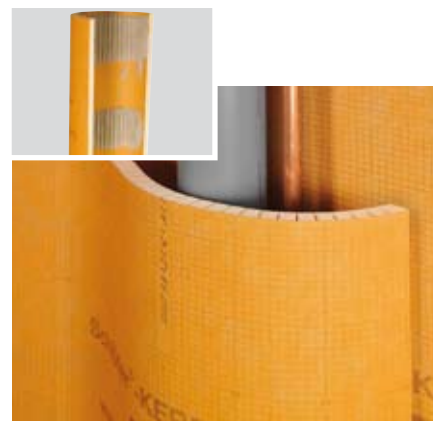
Zum Erstellen von gerundeten und geschwungenen Konstruktionen und Oberflächen eignet sich die geschlitzte **Schlüter®-KERDI-BOARD** Platte.

Sie bildet damit einen schnell und einfach herzustellenden Verlegeuntergrund für die kreative Gestaltung von:

- Selbsttragenden Trennwänden, z.B. für Schneckenduschen
- Wannerverkleidungen
- Verkleidungen von Stützen und Säulen
- Verkleidungen von Rohren und Installationskanälen
- Wandverkleidungen

Wird die geschlitzte Oberfläche zur Innenseite hin verwendet, sollten die Schlitzte vorher mit Fliesenkleber gefüllt werden.

Bei Bedarf an größeren geschlitzten Schlüter®-KERDI-BOARD Platten können diese einfach mit Doppelklebeband durch Zusammenkleben der Platten an den Längsseiten hergestellt werden.



#### Hinweise zur Verarbeitung:

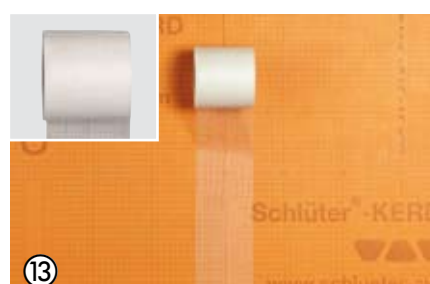
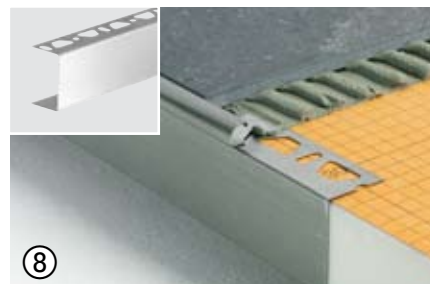
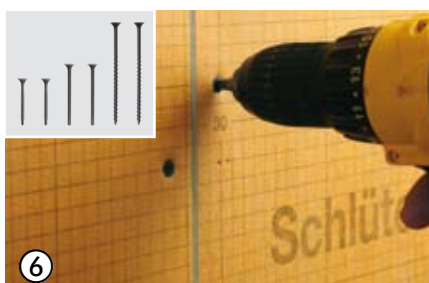
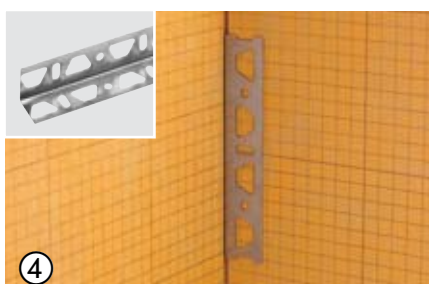
Die hier gezeigten Bilder dienen der Veranschaulichung der wesentlichen Verarbeitungsschritte. Die vorstehenden Texte sind kurz zusammengefasste Beschreibungen. Die jeweiligen Produktdatenblätter mit den Produkt- und Verarbeitungsbeschreibungen und Hinweisen sind zu beachten.





## Profile und Befestigungsmaterial

- ① Schlagdübel zur zusätzlichen mechanischen Befestigung von Schlüter®-KERDI-BOARD am Untergrund.
- ② Doppelklebeband zur Verbindung von Schlüter®-KERDI-BOARD Platten in Stoßbereichen oder dergleichen.
- ③ Edelstahl Winkelprofil als ausgerichteter Fixieranschlag für Schlüter®-KERDI-BOARD.
- ④ Der Fixieranschlag kann auch mit den 15 cm Winkelstücken punktuell erfolgen.
- ⑤ Zur Erhöhung der Stabilität kann das Winkelprofil in die Stoß- oder Lagerfuge einer freistehenden Wand eingeklebt werden.
- ⑥ Schnellbauschrauben zur Befestigung von Schlüter®-KERDI-BOARD an Konstruktionen aus Ständerwerk.
- ⑦ Haltescheiben zur Befestigung von Schlüter®-KERDI-BOARD an Konstruktionen aus Ständerwerk.
- ⑧ U-Profil aus gebürstetem Edelstahl mit an der Unterseite geschlossenem Schenkel zum Abschluss von Küchenarbeitsplatten oder dergleichen.
- ⑨ U-Profil aus gebürstetem Edelstahl zum Sichtabschluss von Trennwänden und Ablagen.
- ⑩ Zur sicheren Befestigung von Beschlägen an dem U-Profil kann ein Flachprofil aus Kunststoff hinterklebt werden.
- ⑪ Dreiseitig gelochtes U-Profil aus Edelstahl zur Verstärkung frei endender Trennwände.
- ⑫ Zur weiteren Erhöhung der Stabilität kann das dreiseitig gelochte U-Profil in die Stoß- oder Lagerfuge einer freistehenden Wand eingeklebt werden.
- ⑬ Selbstklebende Stoßarmierung zur Fugenüberbrückung beim Aufbringen von spachtelbaren Belagsmaterialien oder Putzschichten auf Schlüter®-KERDI-BOARD.





## Verpackung und Lagerung

**Schlüter®-KERDI-BOARD** wird auf praktischen Holz-Einweg- (Plattenlänge 260 cm) bzw. Europaletten (Plattenlänge 125 cm) geliefert. Beide Plattenlängen können in Lagerregalsysteme ohne Böden eingelagert werden. Bei der Plattenlänge 260 cm wird dazu einfach eine Europalette unter die einzulagernde(n) Palette(n) geschoben.



- ① Zur kommissionierfähigen Einlagerung kann das Verpackungsmaterial entfernt und Schlüter®-KERDI-BOARD auf Europaletten in den Regalen abgesetzt werden.
- ② Schlüter®-KERDI-BOARD in 260 cm Länge wird auf Holz-Einwegpaletten angeliefert.
- ③ Durch Unterschieben einer Europapalette können eine oder zwei Paletten Schlüter®-KERDI-BOARD in Lagersystemen ohne Bodenplatten eingelagert werden.
- ④ Schlüter®-KERDI-BOARD in 125 cm Länge wird auf Europaletten geliefert. Ein Kantenschutz für die Schlüter®-KERDI-BOARD Platten ist an der Schmalseite vorkonfektioniert.
- ⑤ Durch die Verpackung auf Europaletten ist auch Schlüter®-KERDI-BOARD in 125 cm Länge ohne weiteres im Regalsystem ohne Böden einzulagern.
- ⑥ Die handlichen Maße ermöglichen eine Verladung auch auf Kleintransportern von Handwerkern.
- ⑦ Zur kommissionierfähigen Einlagerung kann das Verpackungsmaterial entfernt und Schlüter®-KERDI-BOARD auf Europaletten in den Regalen abgesetzt werden.
- ⑧ Schlüter®-KERDI-BOARD ist für die einfache Entnahme in handlichen Verpackungseinheiten gebündelt.





**Weitere** detaillierte Informationen und Verarbeitungshinweise entnehmen Sie bitte unserem Produktdatenblatt 12.1. Besuchen Sie uns im Internet unter [www.kerdi-board.de](http://www.kerdi-board.de)



I N N O V A T I O N E N M I T P R O F I L